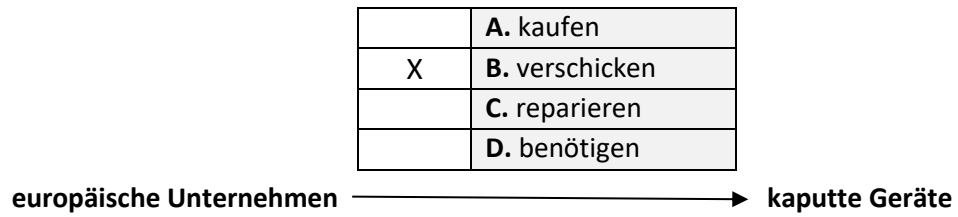


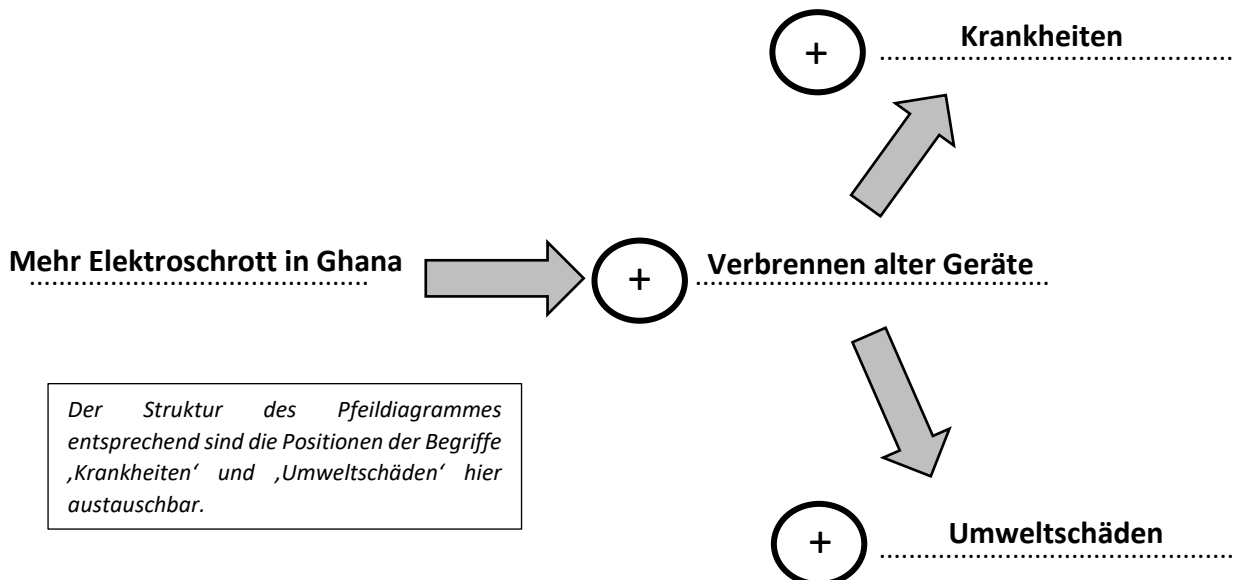
	Bezeichnung/Beschreibung	Typus	Kompetenzdimension & -stufung
1	Einzelzusammenhang auswählen	Multiple Choice	<ul style="list-style-type: none"> <li>• Systemorga /-verhalten</li> <li>• angenommene Kompetenzstufung: 1</li> <li>• niedrige Anzahl an Elementen/Relationen; monokausal/linear</li> </ul>
2	Wirkungskette	Short Answer	<ul style="list-style-type: none"> <li>• Systemorga /-verhalten</li> <li>• angenommene Kompetenzstufung: 2</li> <li>• linearer Entwicklungsverlauf, mittlere Anzahl an Elementen</li> </ul>
3	Pfeile beschriften	Extended Response	<ul style="list-style-type: none"> <li>• Systemorga /-verhalten</li> <li>• angenommene Kompetenzstufung: 1-2</li> <li>• mittlere Anzahl an Elementen/Relationen; überwiegend linear; Reihenkopplungen</li> </ul>
4	Was wäre, wenn Handyakkus austauschbar wären?	Multiple Choice	<ul style="list-style-type: none"> <li>• Systemadäquate Handlungsintention</li> <li>• Kompetenzstufung: 2</li> <li>• A: linearer Zusammenhang &amp; mittlere Anzahl an Elementen</li> </ul>
5	Richtige Entwicklungslinie	Multiple Choice	<ul style="list-style-type: none"> <li>• Systemorga /-verhalten</li> <li>• angenommene Kompetenzstufung: 2</li> <li>• niedrige bis mittlere Anzahl an Elementen/Relationen; linear</li> </ul>
6	Richtiger Zusammenhang	Multiple Choice	<ul style="list-style-type: none"> <li>• Systemorga /-verhalten</li> <li>• angenommene Kompetenzstufung: 2</li> <li>• niedrige bis mittlere Anzahl an Elementen/Relationen; linear</li> </ul>
7	Szenarien bewerten	Multiple Choice	<ul style="list-style-type: none"> <li>• Systemadäquate Handlungsintention</li> <li>• Kompetenzstufung: 2</li> <li>• mittlere Anzahl an Elementen und Relationen; Prognosen aufgrund linearer Wirkungsanalyse</li> </ul>
8	Zusammenhang beschreiben	Multiple Choice	<ul style="list-style-type: none"> <li>• Systemorga /-verhalten</li> <li>• angenommene Kompetenzstufung: 1</li> <li>• niedrige Anzahl an Elementen/Relationen; monokausal</li> </ul>
9	Folge antizipieren	Extended Response	<ul style="list-style-type: none"> <li>• Systemadäquate Handlungsintention</li> <li>• Kompetenzstufung: 3</li> <li>• hohe Anzahl an Elementen und Relationen; komplexe Wirkungsanalyse</li> </ul>
10	Falsches identifizieren	Short Answer	<ul style="list-style-type: none"> <li>• Systemorga /-verhalten</li> <li>• angenommene Kompetenzstufung: 3</li> <li>• hohe Anzahl an Elementen und Relationen; Verständnis von Kreisläufen</li> <li>• SYSTEMGRENZE</li> </ul>
11	Wenn ..., dann... – Zunahme oder Abnahme?	Multiple Choice	<ul style="list-style-type: none"> <li>• Systemorga /-verhalten</li> <li>• angenommene Kompetenzstufung: 2</li> <li>• niedrige Anzahl an Elementen/Relationen; monokausal</li> </ul>
12	Wirtschaftskreislauf	Extended Response	<ul style="list-style-type: none"> <li>• Systemorga/-verhalten</li> <li>• angenommene Kompetenzstufung: 3</li> <li>• hohe Anzahl an Elementen und Relationen</li> <li>• Verständnis von Rückkopplungen und Kreisläufen</li> </ul>

## Erwartungshorizont

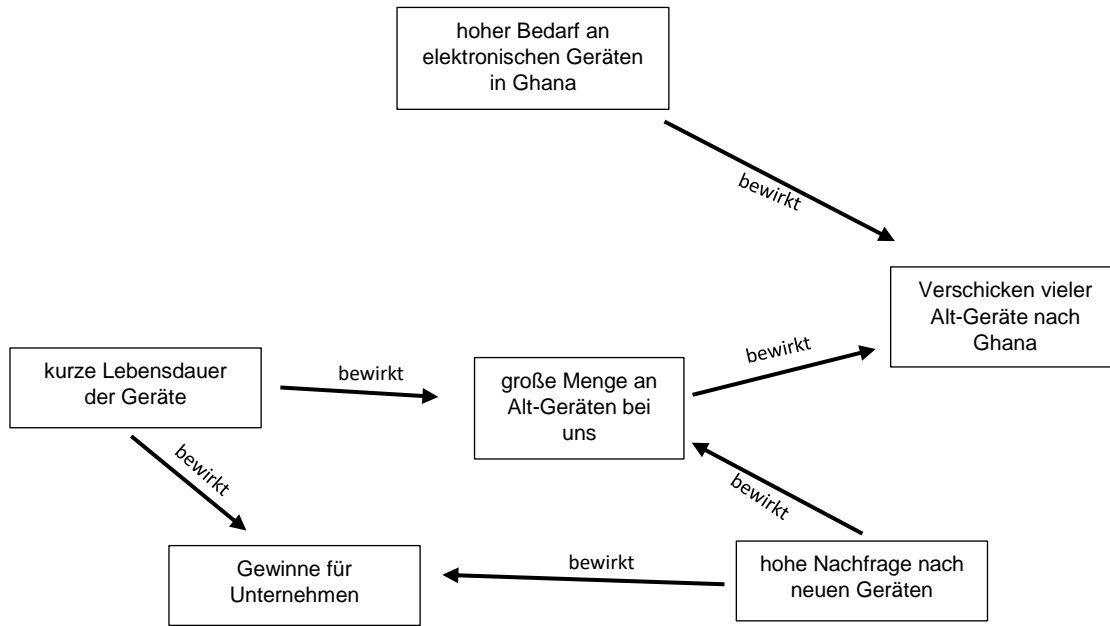
1.)



2.)



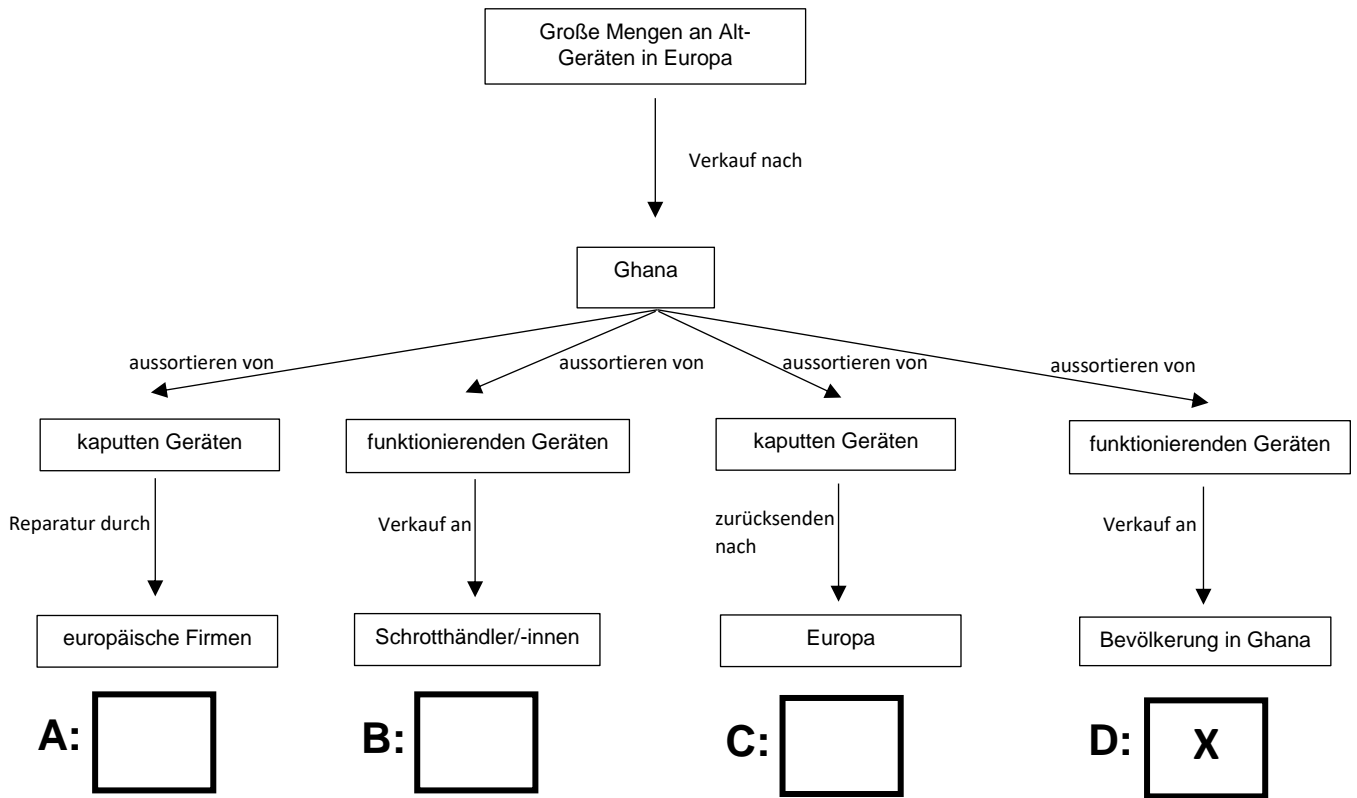
3.)



4.)

X	A. ... würde weniger Elektroschrott nach Ghana geliefert werden und weniger Menschen würden dort ihren Lebensunterhalt mit dem Zerlegen von Alt-Geräten verdienen.
	B. ... würde es strengere Recyclinggesetze in Europa geben und alle Handys würden entsprechend nur noch dort recycelt werden.
	C. ... würden die Unternehmen mehr Gewinn machen und der Wohlstand der Menschen in Europa würde ansteigen
	D. ... gäbe es weniger Schrottsammler/-innen in Ghana, weil Akkus dann auch in Europa recycelt werden könnten.

5.)

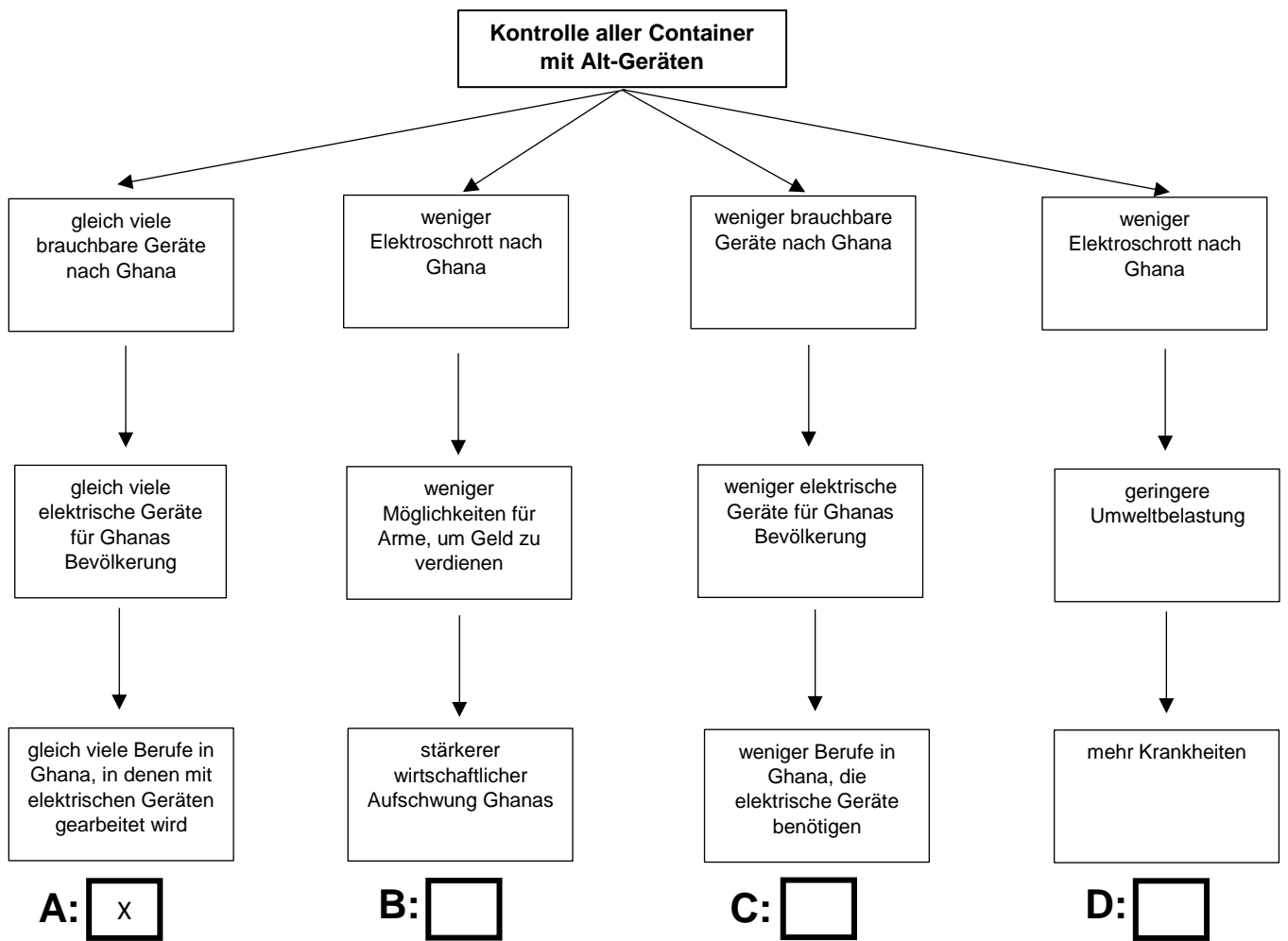


6.)

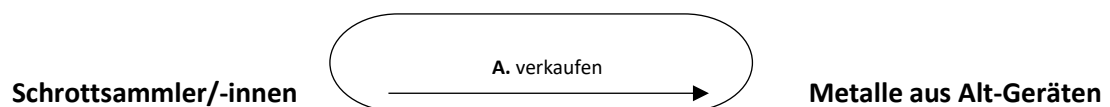
Diese Aussage  
ist falsch:

A. ... mehr Umweltverschmutzung gibt es auf illegalen Mülldeponien in Ghana.	
B. ... höher ist die Zahl der Menschen in Ghana mit Atembeschwerden.	
C. ... mehr elektronische Geräte hat die Bevölkerung Ghanas zur Verfügung.	
D. ... später gehen die Elektrogeräte kaputt.	X

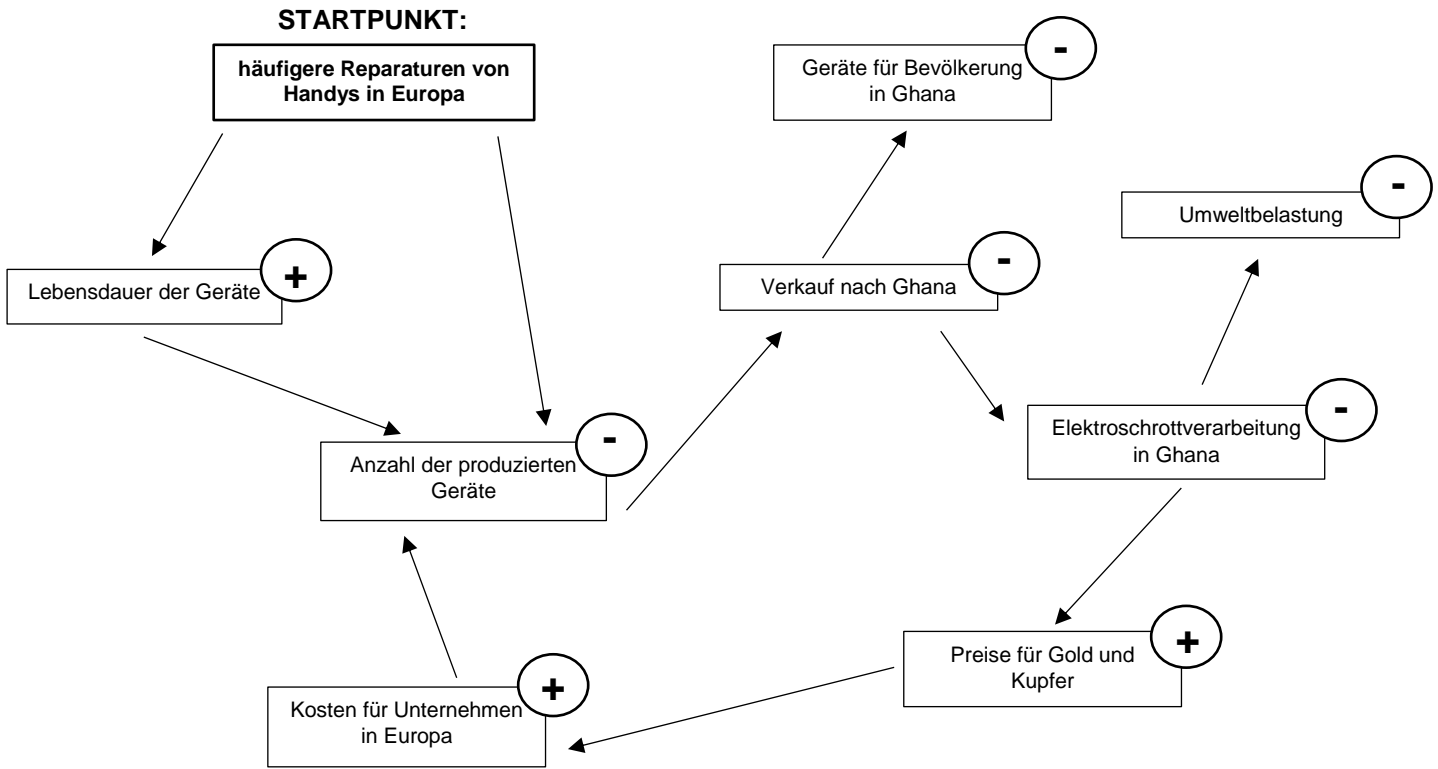
7.)



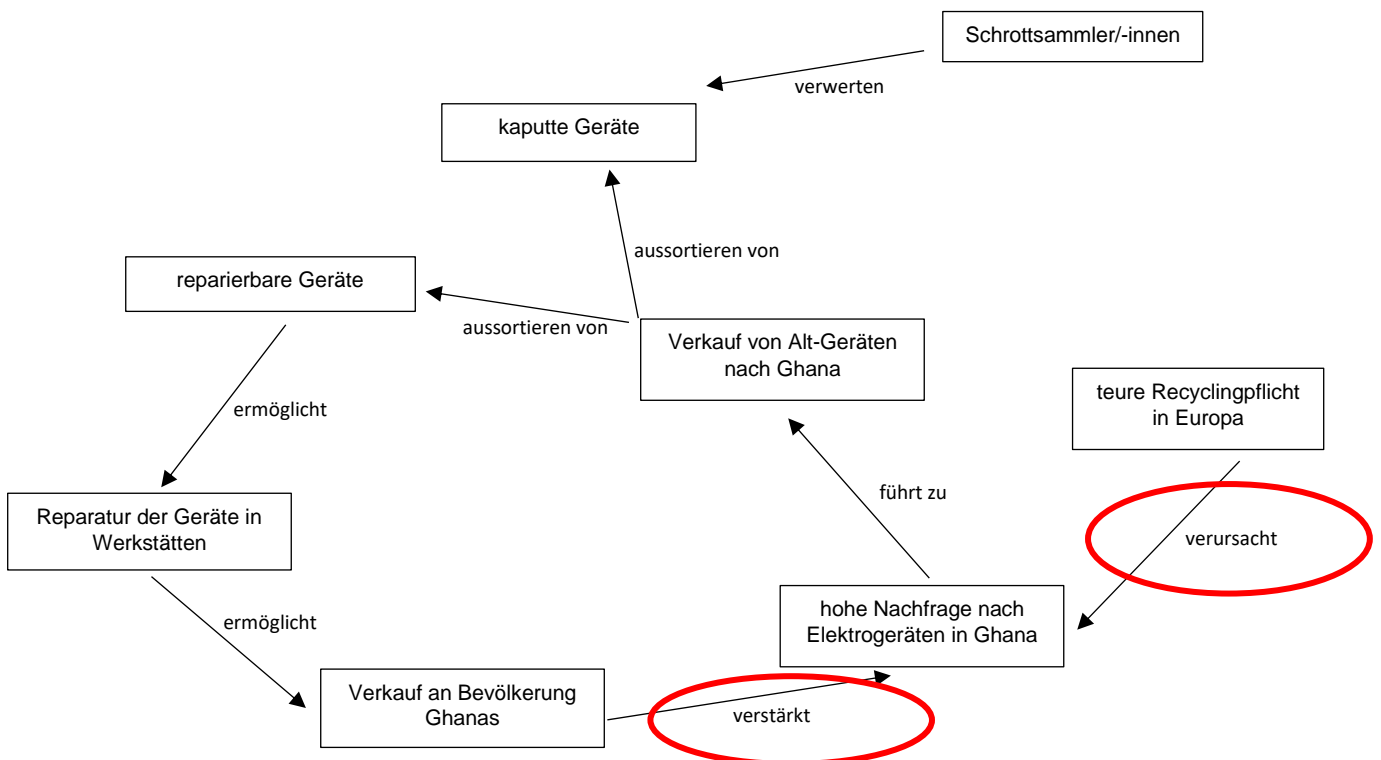
8.)



9.)



10.)



11.)

X	A. sinkt die Gesamtzahl der Geräte, die nach Ghana verschifft werden.
	B. steigt die Gesamtzahl der Geräte, die nach Ghana verschifft werden.
	C. bleibt die Gesamtzahl der Geräte, die nach Ghana verschifft werden, gleich.
	D. Ist nicht vorhersagbar!

12.)

günstige Produktion großer  
Mengen an neuen Geräten  
in Europa

1

niedrige Preise für Metalle

2

billiges, aber gesundheits-  
und umweltschädliches  
Recycling in Ghana

3

4

viel Elektroschrott

5

Verkauf des  
Elektroschrotts nach  
Ghana

6

hohe Recyclingkosten in  
Europa

